



POLNA 34



POW. WEWNĘTRZNA

112,26 m²

POW. DZIAŁKI

163 m²

POW. UŻYTKOWA

86,44 m²

POW. OGRÓDKA

65 m²



DWA MIEJSCA
POSTOJOWE



POMPA CIEPŁA
W STANDARDZIE



WSPÓLNY OGRÓD
DLA MIESZKAŃCÓW



INSTALACJA POD
ŁADOWARKĘ
ELEKTRYCZNĄ

DOM 34H/1

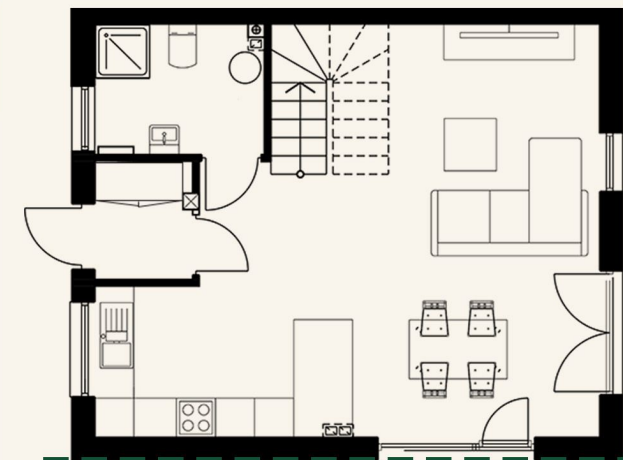


PARTER

1. Wiatrołap	2,62 m ²
2. Salon, jadalnia, kuchnia	36,26 m ²
3. Łazienka	5,04 m ²

POWIERZCHNIA UŻYTKOWA 43,92 m²

POWIERZCHNIA WEWNĘTRZNA 48,12 m²



1/4

KONTAKT

+48 502 314 514
sprzedaz@polna34.pl

Wrocławska 67/87
30-011, Kraków

więcej informacji
polna34.pl





POW. WEWNĘTRZNA

112,26 m²

POW. DZIAŁKI

163 m²

POW. UŻYTKOWA

86,44 m²

POW. OGRÓDKA

65 m²

DOM 34H/1



BRAK SKOSÓW
NA PIĘTRZE



OGRZEWANIE
PODŁOGOWE



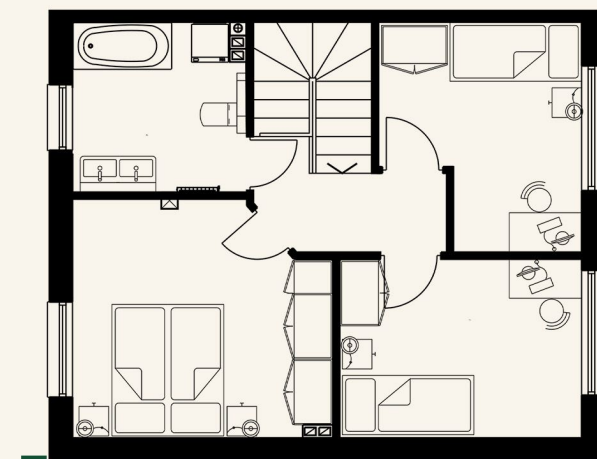
LICZNE TERENY
REKREACYJNE

PIĘTRO

1. Pokój	9,17 m ²
2. Pokój	9,87 m ²
3. Pokój	13,17 m ²
4. Łazienka	6,56 m ²
5. Korytarz	3,75 m ²

POWIERZCHNIA UŻYTKOWA 42,52 m²

POWIERZCHNIA WEWNĘTRZNA 47,90 m²



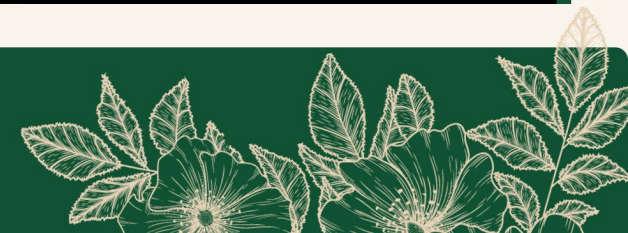
2/4

KONTAKT

+48 502 314 514
sprzedaz@polna34.pl

Wrocławska 67/87
30-011, Kraków

więcej informacji
polna34.pl





POW. WEWNĘTRZNA

112,26 m²

POW. DZIAŁKI

163 m²

POW. UŻYTKOWA

86,44 m²

POW. OGRÓDKA

65 m²

DOM 34H/1



PODDASZE
DO ADAPTACJI



INSTALACJA POD
FOTOWOLTAIKĘ

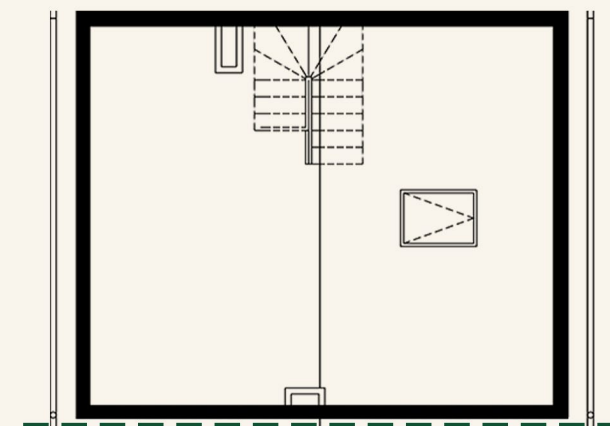


PRZYSTANEK MPK
DO KRAKOWA

PODDASZE

POWIERZCHNIA PO PODŁODZE 47,99 m²

POWIERZCHNIA WEWNĘTRZNA 16,24 m²



3/4

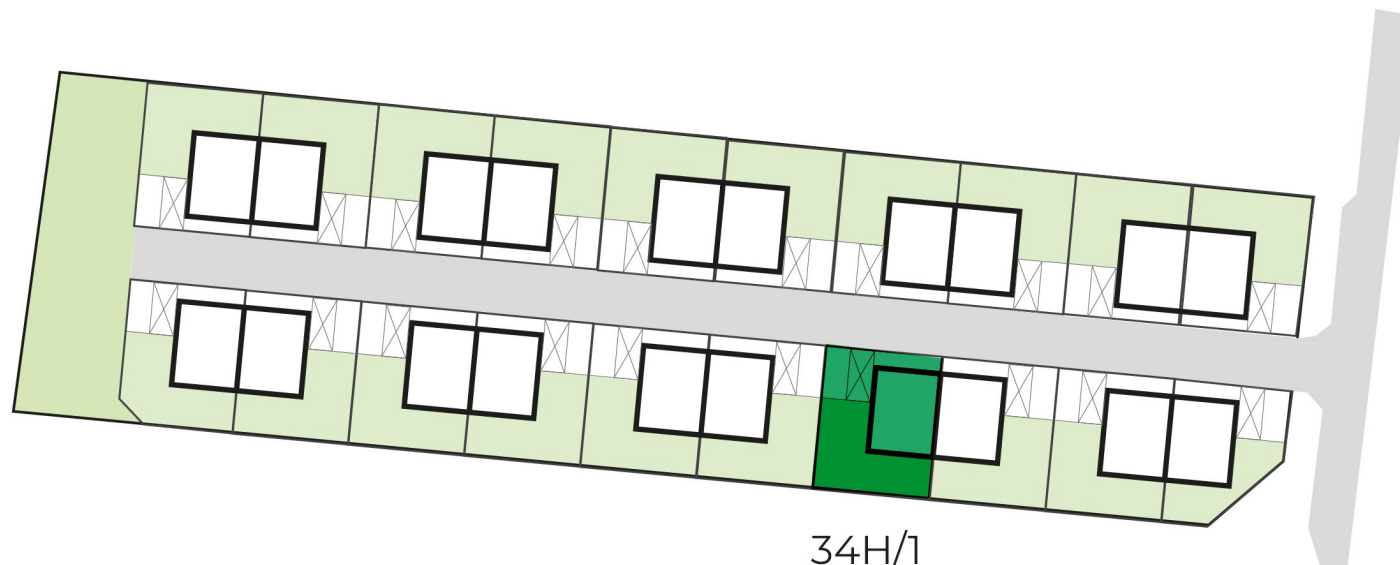
KONTAKT

+48 502 314 514
sprzedaz@polna34.pl

Wrocławska 67/87
30-011, Kraków

więcej informacji
polna34.pl





1. Aranżacja lokalu mieszkalnego / niemieskalnego przedstawiona na rzucie jest przykładowa. Niniejsza karta katalogowa opracowana została na podstawie projektu budowlanego. W toku dalszego projektowania lub zmian lokatorskich mogą nastąpić zmiany do informacji zawartych na karcie katalogowej, w szczególności w układzie pomieszczeń, usytuowania elementów nadających się do demontażu, takich jak np. ścianki działowe.

2. Powierzchnia wewnętrzna jest zdefiniowana zgodnie z Polską Normą PN-ISO 9836:2022-07.

3. Powierzchnia wewnętrzna (lokalu i pomieszczeń przynależnych) niezależnie od stopnia zamknięcia stanowi podstawę do rozliczenia finansowego pomiędzy nabywcą i deweloperem. Powierzchnia wewnętrzna dla parteru i piętra pierwszego nie podlega redukcji ze względu na wysokość pomieszczenia lub jego części. Dla tylko poddasza powierzchnię pomieszczeń lub ich części o wysokości w świetle równej lub większej od 2,20 m należy zaliczać do obliczeń w 100%, o wysokości równej lub większej od 1,40 m, lecz mniejszej od 2,20 m - w 50%, natomiast o wysokości mniejszej od 1,40 m pomija się całkowicie.

4. Wizualizacja ma charakter poglądowy. Wygląd budynku oraz zagospodarowanie terenu mogą ulec nieznacznie zmianie na etapie realizacji inwestycji o czym nabywca lokalu zostanie poinformowany.

5. Wszystkie wymiary podane są z projektu w stanie wykończonym z uwzględnieniem tynków, w pomieszczeniach w których były one zaprojektowane.

6. „Powierzchnia użytkowa” lokalu, jako definicja z normy PN-ISO 9836:2022-07 oraz pomieszczeń przynależnych określona / uszczegółowiona jest również na podstawie rozporządzenia w sprawie szczegółowego zakresu i formy projektu budowlanego z dnia 11/09/2020r. „Powierzchnia użytkowa”, jako definicja z normy i uszczegółowiona przez rozporządzenie jest tylko do celów urzędowych jak: dokumentacja pozwolenia na budowę, zaświadczeń samodzielności lokali, ewidencja lokali, założenie kart lokali, ujawnienie powierzchni w KW.

7. Nazwy pomieszczeń czy granice liczenia powierzchni pomieszczeń może się różnić na etapie uzyskiwania zaświadczeń o samodzielności lokali i zakładania kart lokali.

