



POLNA 34



POW. WEWNĘTRZNA

112,26 m<sup>2</sup>

POW. DZIAŁKI

163 m<sup>2</sup>

POW. UŻYTKOWA

86,44 m<sup>2</sup>

POW. OGRÓDKA

65 m<sup>2</sup>



DWA MIEJSCA  
POSTOJOWE



POMPA CIEPŁA  
W STANDARDZIE



WSPÓLNY OGRÓD  
DLA MIESZKAŃCÓW



INSTALACJA POD  
ŁADOWARKĘ  
ELEKTRYCZNĄ

# DOM 34E/2

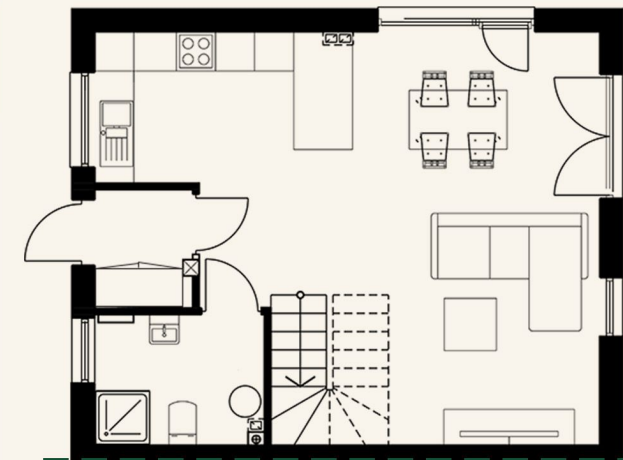


## PARTER

1. Wiatrołap	2,62 m <sup>2</sup>
2. Salon, jadalnia, kuchnia	36,26 m <sup>2</sup>
3. Łazienka	5,04 m <sup>2</sup>

POWIERZCHNIA UŻYTKOWA 43,92 m<sup>2</sup>

POWIERZCHNIA WEWNĘTRZNA 48,12 m<sup>2</sup>



1/4

KONTAKT

+48 502 314 514  
sprzedaz@polna34.pl

Wrocławska 67/87  
30-011, Kraków

więcej informacji  
polna34.pl





POLNA 34



POW. WEWNĘTRZNA

112,26 m<sup>2</sup>

POW. DZIAŁKI

163 m<sup>2</sup>

POW. UŻYTKOWA

86,44 m<sup>2</sup>

POW. OGRÓDKA

65 m<sup>2</sup>

# DOM 34E/2



BRAK SKOSÓW  
NA PIĘTRZE



OGRZEWANIE  
PODŁOGOWE



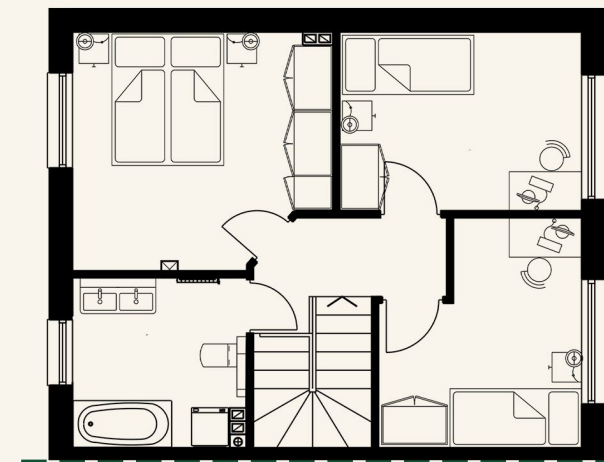
LICZNE TERENY  
REKREACYJNE

## PIĘTRO

1. Pokój	9,17 m <sup>2</sup>
2. Pokój	9,87 m <sup>2</sup>
3. Pokój	13,17 m <sup>2</sup>
4. Łazienka	6,56 m <sup>2</sup>
5. Korytarz	3,75 m <sup>2</sup>

POWIERZCHNIA UŻYTKOWA 42,52 m<sup>2</sup>

POWIERZCHNIA WEWNĘTRZNA 47,90 m<sup>2</sup>



2/4

KONTAKT

+48 502 314 514  
sprzedaz@polna34.pl

Wrocławska 67/87  
30-011, Kraków

więcej informacji  
polna34.pl





POW. WEWNĘTRZNA

112,26 m<sup>2</sup>

POW. DZIAŁKI

163 m<sup>2</sup>

POW. UŻYTKOWA

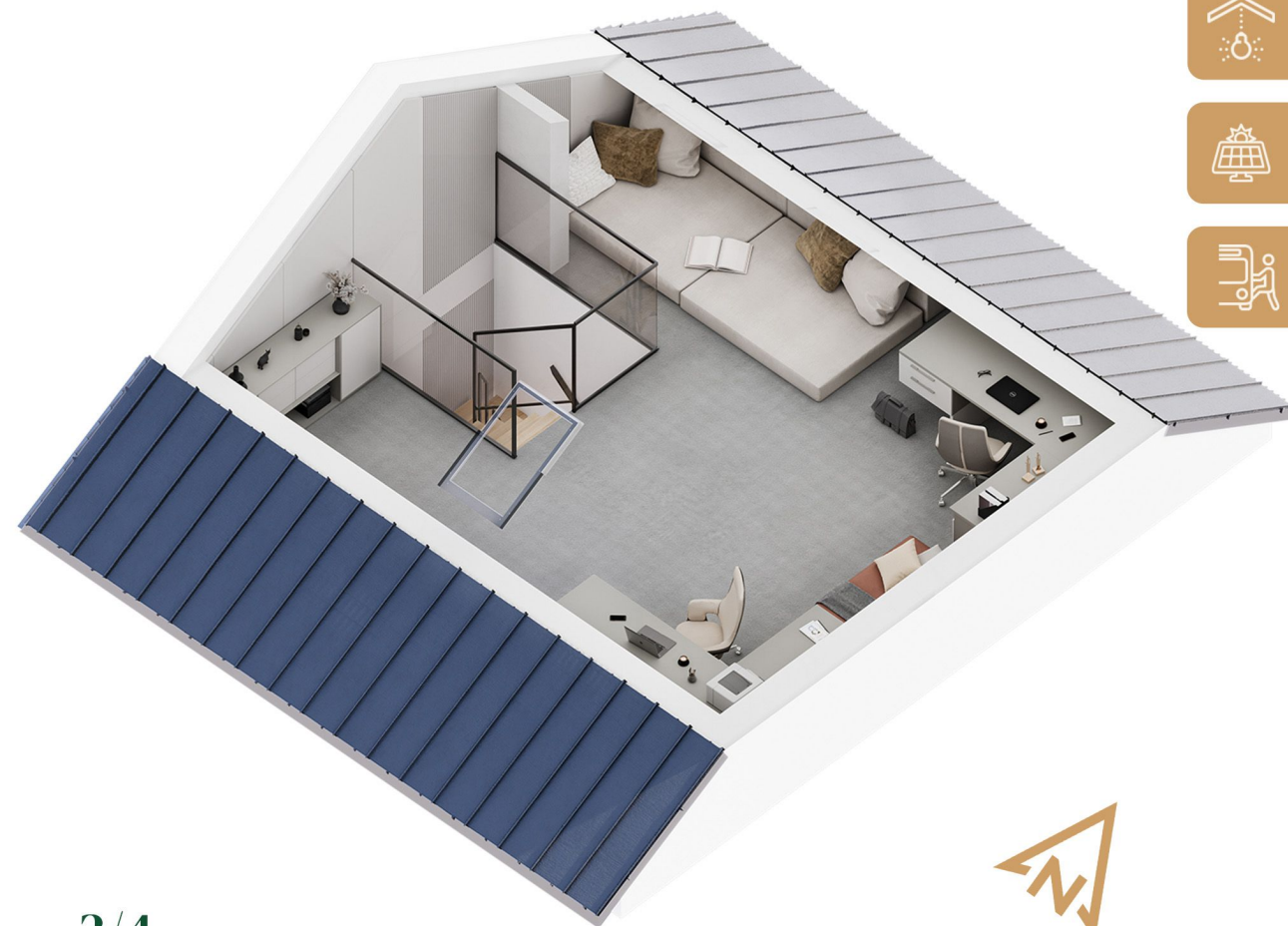
86,44 m<sup>2</sup>

POW. OGRÓDKA

65 m<sup>2</sup>



# DOM 34E/2



PODDASZE  
DO ADAPTACJI



INSTALACJA POD  
FOTOWOLTAIKĘ

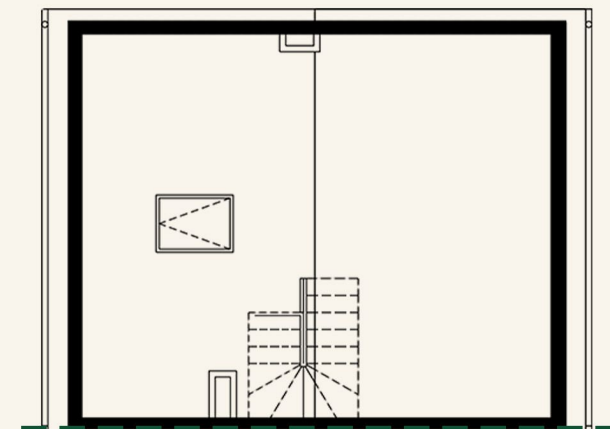


PRZYSTANEK MPK  
DO KRAKOWA

## PODDASZE

POWIERZCHNIA PO PODŁODZE 47,99 m<sup>2</sup>

**POWIERZCHNIA WEWNĘTRZNA 16,24 m<sup>2</sup>**



3/4



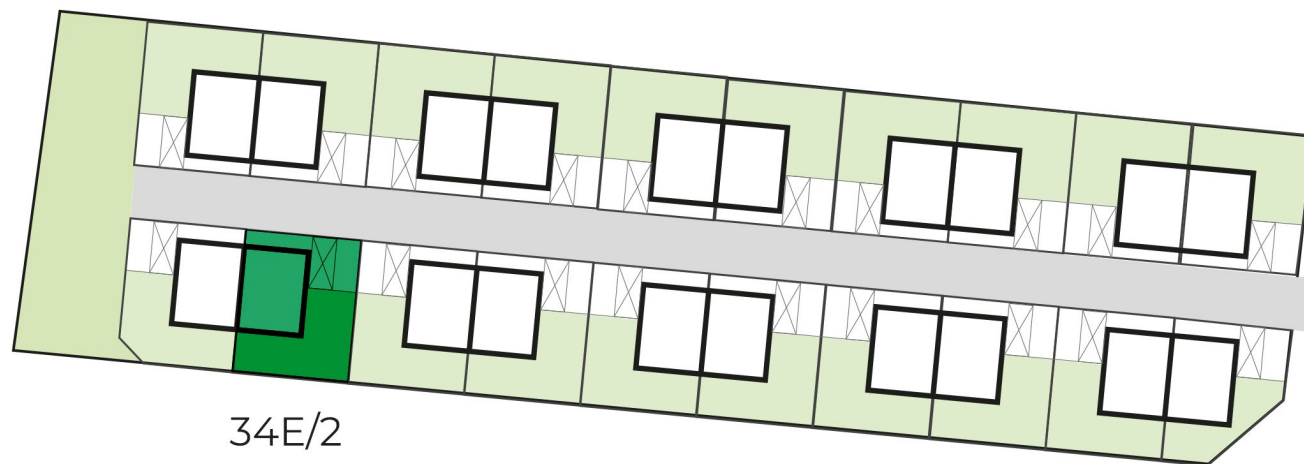
KONTAKT

+48 502 314 514  
sprzedaz@polna34.pl

Wrocławska 67/87  
30-011, Kraków

więcej informacji  
polna34.pl





1. Aranżacja lokalu mieszkalnego / niemieskalnego przedstawiona na rzucie jest przykładowa. Niniejsza karta katalogowa opracowana została na podstawie projektu budowlanego. W toku dalszego projektowania lub zmian lokatorskich mogą nastąpić zmiany do informacji zawartych na karcie katalogowej, w szczególności w układzie pomieszczeń, usytuowania elementów nadających się do demontażu, takich jak np. ścianki działowe.

2. Powierzchnia wewnętrzna jest zdefiniowana zgodnie z Polską Normą PN-ISO 9836:2022-07.

3. Powierzchnia wewnętrzna (lokalu i pomieszczeń przynależnych) niezależnie od stopnia zamknięcia stanowi podstawę do rozliczenia finansowego pomiędzy nabywcą i deweloperem. Powierzchnia wewnętrzna dla parteru i piętra pierwszego nie podlega redukcji ze względu na wysokość pomieszczenia lub jego części. Dla tylko poddasza powierzchnię pomieszczeń lub ich części o wysokości w świetle równej lub większej od 2,20 m należy zaliczać do obliczeń w 100%, o wysokości równej lub większej od 1,40 m, lecz mniejszej od 2,20 m - w 50%, natomiast o wysokości mniejszej od 1,40 m pomija się całkowicie.

4. Wizualizacja ma charakter poglądowy. Wygląd budynku oraz zagospodarowanie terenu mogą ulec nieznacznie zmianie na etapie realizacji inwestycji o czym nabywca lokalu zostanie poinformowany.

5. Wszystkie wymiary podane są z projektu w stanie wykończonym z uwzględnieniem tynków, w pomieszczeniach w których były one zaprojektowane.

6. „Powierzchnia użytkowa” lokalu, jako definicja z normy PN-ISO 9836:2022-07 oraz pomieszczeń przynależnych określona / uszczegółowiona jest również na podstawie rozporządzenia w sprawie szczegółowego zakresu i formy projektu budowlanego z dnia 11/09/2020r. „Powierzchnia użytkowa”, jako definicja z normy i uszczegółowiona przez rozporządzenie jest tylko do celów urzędowych jak: dokumentacja pozwolenia na budowę, zaświadczeń samodzielności lokali, ewidencja lokali, założenie kart lokali, ujawnienie powierzchni w KW.

7. Nazwy pomieszczeń czy granice liczenia powierzchni pomieszczeń może się różnić na etapie uzyskiwania zaświadczeń o samodzielności lokali i zakładania kart lokali.

